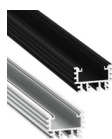
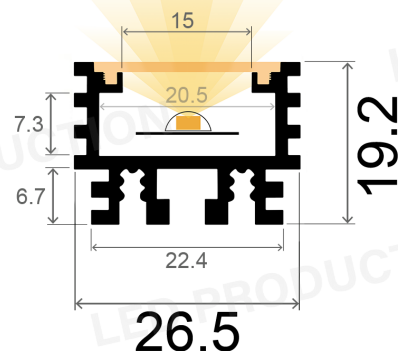


## PROFILÉ DE SURFACE **BIG LIGHT**

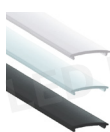
Réf : big-light-profilé

**IP65\***  
sous conditions



**Profilé aluminium**  
Anodisé : Gris ou Noir  
Dimensions : 2m / 3m / 6m\*  
réf :

big-light-profilé-2m-gris  
big-light-profilé-2m-noir  
big-light-profilé-3m-gris  
big-light-profilé-3m-noir



**Diffusant**  
Blanc / Transparent / Noir  
Dimensions : 2m / 3m / 6m  
réf :

big-light-diff-blanc-2m / 3m / 6m  
big-light-diff-transp-2m / 3m / 6m  
big-light-diff-noir-2m / 3m / 6m

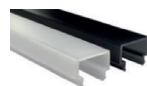


**Bouchon Plastique ou Alu**  
Gris ou Noir  
Avec ou Sans trou  
réf :

big-light-bouchon-plastique-av-trou-noir  
big-light-bouchon-plastique-sa-trou-gris  
big-light-bouchon-plastique-sa-trou-noir  
big-light-bouchon-sa-trou-gris-anodisé  
big-light-bouchon-av-trou-noir-anodisé



**Clips**  
Gris ou Noir  
réf :  
big-light-clips-gris  
big-light-clips-noir



**Diffusant carré**  
Dépoli blanc ou noir  
Dimensions : 2m / 3m / 6m\*  
réf :  
diff-carré-blanc-2m / 3m / 6m  
diff-carré--2m / 3m / 6m



**Diffusant lentille 45°**  
Transparent  
Dimensions : 2m / 3m  
réf :  
diff-lentille-transparent-2m / 3m



**Bouchon pour diffusant carré**  
Blanc ou Noir  
Uniquement sans trou  
réf :  
big-light-bouchon-carré-sa-trou-blanc  
big-light-bouchon-carré-sa-trou-noir

### **IP65\*** INFORMATIONS

- **DIFFUSANT + PROFILÉ** Une fois le diffusant clipsé sur le profilé, celui-ci devient IP65.

**Attention :** Avec ou sans bouchons, il est impératif de silicuner les extrémités du profilé pour qu'il soit étanche.

#### - JONCTION PROFILÉ ALU - JONCTION DIFFUSANT

Si vous installez plusieurs profilés et diffusants à la suite, le produit n'est plus étanche aux jonctions, il sera impératif de silicuner par vos soins les jonctions du profilé et diffusant.

**Nous déclinons toutes responsabilités en cas de mauvaise installation et étanchéité faite par vos soins.**

\*pour profilé de 6m nous contacter

\*Photographies et schémas non contractuels