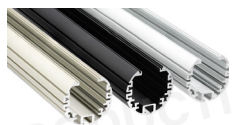
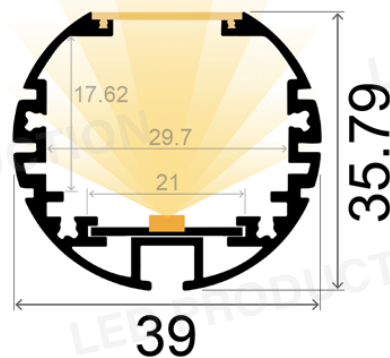


## PROFILÉ CIRCULAIRE **ROUND XL**

Réf : round-xl-profilé



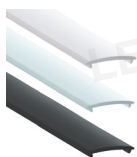
**IP65\***  
sous conditions



**Profilé aluminium**

Anodisé : Gris / Noir / Inox\*  
Dimensions : 2m / 3m / 6m\*  
réf :

round-xl-profilé-2m-gris  
round-xl-profilé-2m-noir  
round-xl-profilé-3m-gris  
round-xl-profilé-3m-noir



**Diffusant**

Blanc / Transparent / Noir  
Dimensions : 2m / 3m / 6m  
réf :

round-xl-diff-blanc-2m / 3m / 6m  
round-xl-diff-transp-2m / 3m / 6m  
round-xl-diff-noir-2m / 3m / 6m



**Bouchon**

Gris ou Noir  
Sans trou  
réf :

round-xl-bouchon-sa-trou-gris  
round-xl-bouchon-sa-trou-noir



**Clips**

Métal gris ou  
Transparent  
réf :

angle-slim-clips-gris  
angle-slim-clips-transp



**Potence**

Blanc / Gris / Noir  
réf :

round-xl-potence-blanche  
round-xl-potence-grise  
round-xl-potence-noire



**Platine**

Aluminium  
réf :

round-xl-platine



**Jonction droite**

Acier  
réf :

round-xl-jonc-d



**Jonction d'angle 90°**

Acier  
réf :

round-xl-jonc-a-90°



**Jonction d'angle 120°**

Acier  
réf :

round-xl-jonc-a-120°

### IP65\* INFORMATIONS

- **DIFFUSANT + PROFILÉ** Une fois le diffusant clipsé sur le profilé, celui-ci devient IP65.

**Attention :** Avec ou sans bouchons, il est impératif de silicuner les extrémités du profilé pour qu'il soit étanche.

- **JONCTION PROFILÉ ALU** - **JONCTION DIFFUSANT**

Si vous installez plusieurs profilés et diffusants à la suite, le produit n'est plus étanche aux jonctions, il sera impératif de silicuner par vos soins les jonctions du profilé et diffusant.

**Nous déclinons toutes responsabilités en cas de mauvaise installation et étanchéité faite par vos soins.**



**Câble de suspension**

réf :  
round-xl-câble-susp



**Câble de suspension**

réf :  
round-xl-câble-susp+clips

\*pour profilé de 6m nous contacter / pour Inox nous contacter

\*Photographies et schémas non contractuels